

BRAMKA OBROTOWA WYSOKA

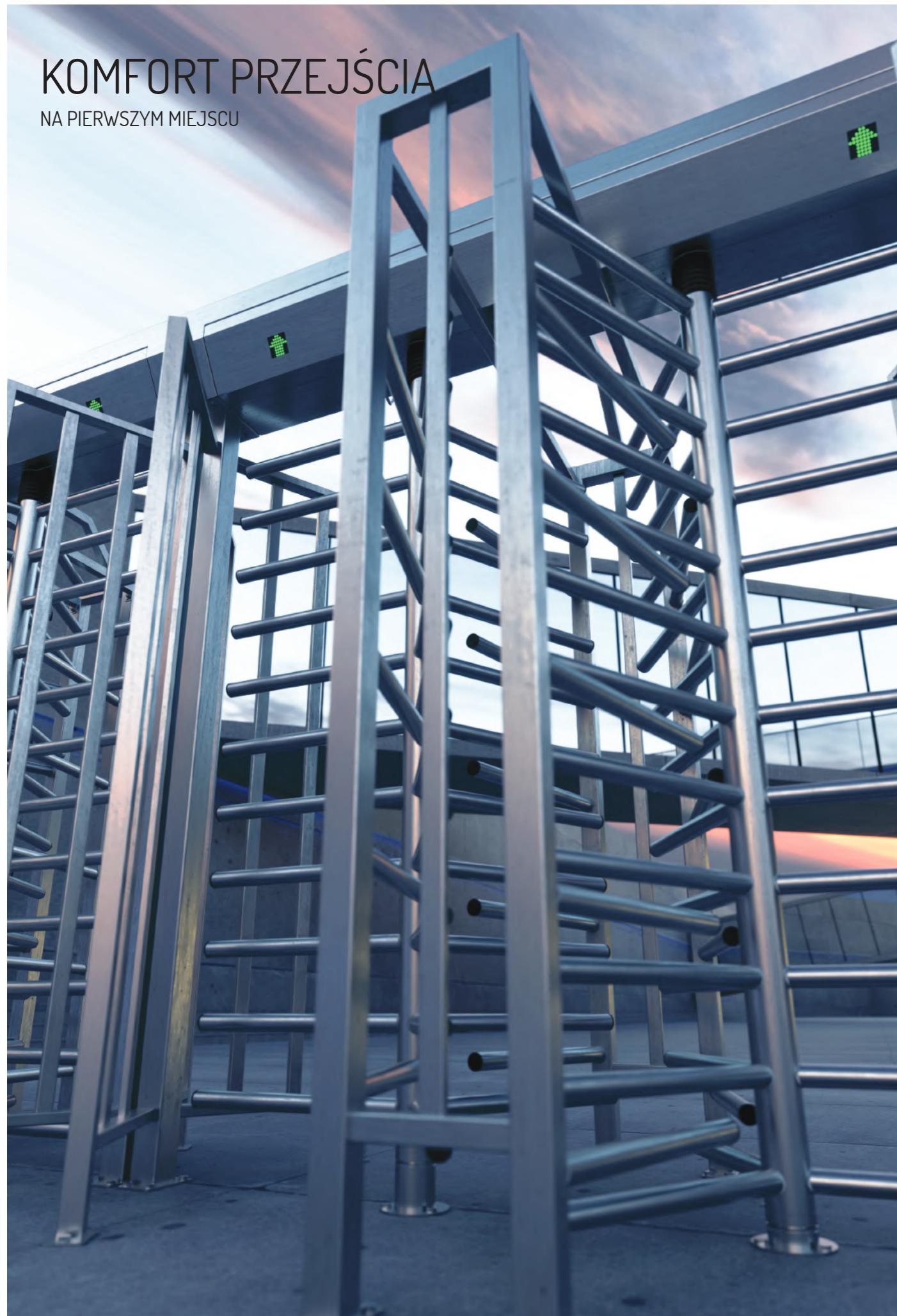
BA3-2-3



 **GASTOP**

KOMFORT PRZEJŚCIA

NA PIERWSZYM MIEJSCU



INTUICYJNA

KONFIGURACJA

OPIS URZĄDZENIA

Podwójna bramka obrotowa, wysoka wyposażona w dwa, trójsekcyjne rotory umożliwiające wykorzystanie dwóch przejść jednocześnie. Urządzenia przeznaczone są do wspomagania kontroli ruchu osobowego.

Przykłady zastosowania:

- teren portów lotniczych (np. przejścia dla uprawnionego personelu obsługi, a także ukierunkowywanie ruchu pasażerskiego),
- stacji kolejowych (np. punkty kontroli biletowej/uprawnień do przejścia oraz ruchu pasażerskiego),
- punktów kontroli uprawnień do wejścia w budynkach użyteczności publicznej,
- punktów kontroli biletowej i opłat (np. obiektach sportowych, obiektach widowiskowych, wystawach, teatrach, kinach),
- punktów kontroli dostępu i rejestracji czasu pracy w zakładach pracy (np. wydzielonych strefach w fabrykach, biurach).

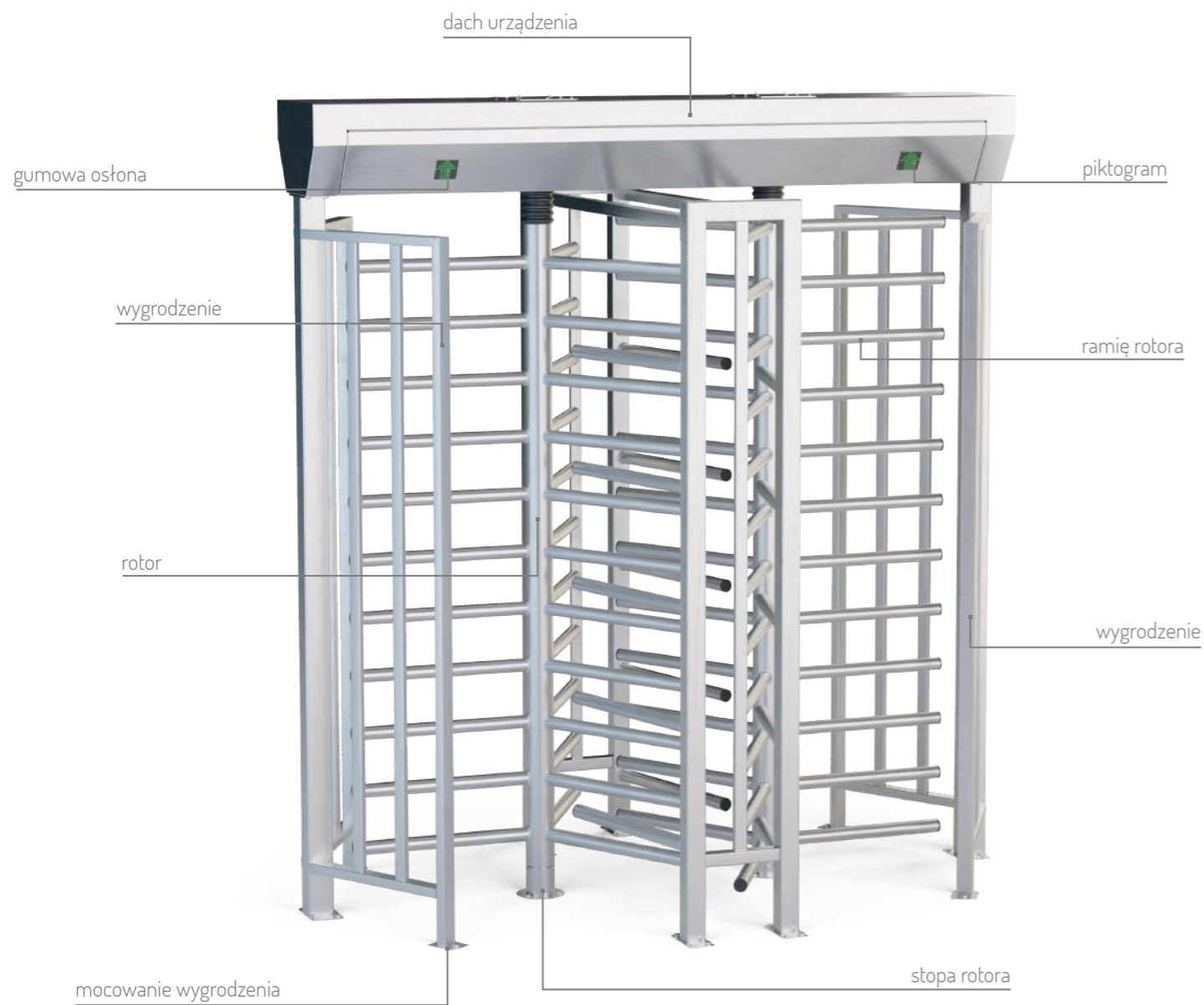




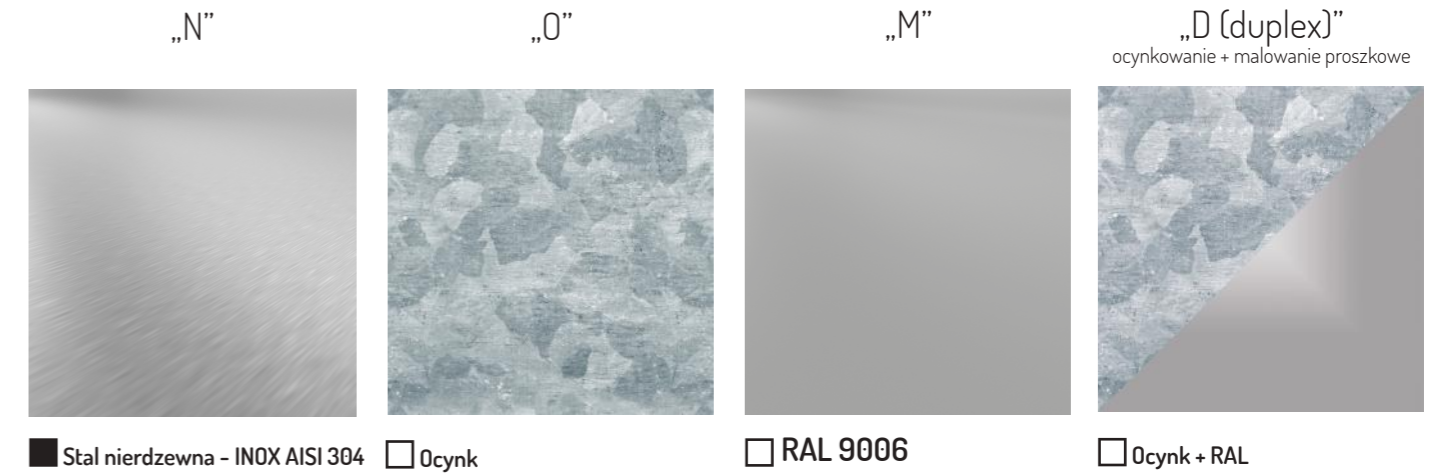
UNIWERSALNOŚĆ ZASTOSOWANIA

WŁAŚCIWA DLA KAŻDEGO OBIEKTU

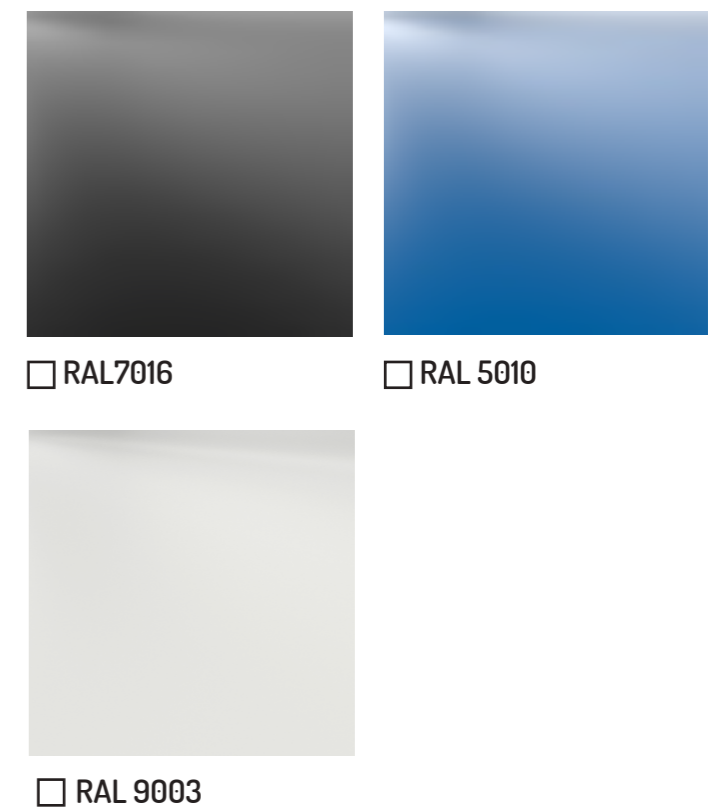
OPIS URZĄDZENIA



RODZAJE WYKOŃCZENIA

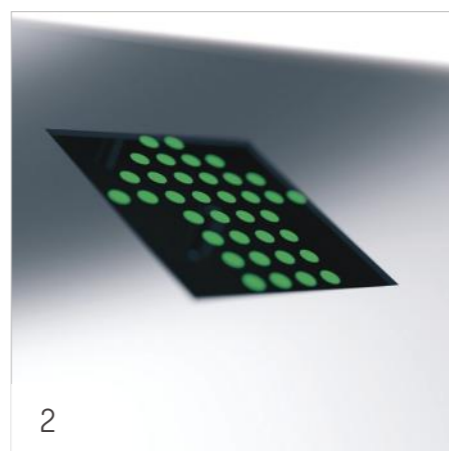


PRZYKŁADY KOLORYSTYKI PALETY RAL



Kolor standardowy/wykończenie standardowe
 Kolor niestandardowy/wykończenie niestandardowe

POZOSTAŁE FUNKCJE



1. NOWY UKŁAD ELEKTRONICZNY

Wyświetlacz umożliwiający zmianę konfiguracji poprzez ustawienia w MENU programu. Czytelne MENU wraz z możliwością zmiany wielu parametrów urządzenia.

2. PIKTOGRAMY LED

Sygnalizacja wizualna (piktogramy diodowe) informują o włączonych i wyłączonych z działania kierunkach możliwego ruchu w sekcji przejścia. Czerwony krzyżyk informuje o stanie wyłączenia/zablokowania (urządzenie uniemożliwia przejście osoby) kierunku ruchu, zielona strzałka informuje o stanie włączenia kierunku ruchu.

4. BLOKADA RUCHU WSTECZNEGO

Blokada ruchu wstecznego wyłącza możliwość obrotu ramion rotora w przeciwnym kierunku niż określony przez urządzenie sterujące zewnętrzne. Blokada ma utrudniać możliwość przejścia 2 osób na podstawie pojedynczego sygnału autoryzacji do przejścia z urządzenia zewnętrznego.

5. WSPOMAGANIE OBROTU RAMION

Mechanizm urządzenia wyposażony jest w elektromechaniczny układ wspomagający ruch obrotowy ramion. Układ ten po przyłożeniu siły na ramię rotora (pchnięciu) załącza silnik, który wspomaga obrót rotora do pozycji wyjściowej.

3. KONTROLA WEJŚCIA I WYJŚCIA

Mechanizm urządzenia wyposażony jest w układ wspomagający kontrolę ruchu osobowego w obu kierunkach ruchu (wejście/wyjście ze strefy kontrolowanej). W przypadku kolizji ruchu osobowego układ procesorowy zapamiętuje naprzemiennie otrzymane sygnały zewnętrzne.

PARAMETRY TECHNICZNE

MECHANIZM BA3

- System blokad dla obu kierunków ruchu osobowego.
- Blokada ruchu wstecznego.
- Odblokowanie układu blokad w przypadku zaniku napięcia.
- Elektromechaniczne wspomaganie pozycjonowania rotora.
- Układ przeciwuderzeniowy.

UKŁAD ELEKTRONICZNY

- Wejście sterowania dla pierwszego kierunku (np. dla podłączenia czytnika i przycisku sterującego).
- Wejście sterowania dla drugiego kierunku (np. dla podłączenia czytnika i przycisku sterującego).
- 1 x sygnał zwrotny informujących o wykonaniu ruchu obrotowego rotora (NC lub NO).
- 1 x wejście do kalibracji pozycji rotora.
- 1 x wejście programowania procesora.

PARAMETRY

PARAMETR	WARTOŚĆ
Napięcie zasilania:	(2x) ~24VAC
Maksymalny pobór mocy:	(2x) 130 VA
Minimalny pobór prądu:	(2x) 5 A
Sygnał sterujący (konfigurowalny):	(max. 1 sek)
Sygnał zwrotny (konfigurowalny):	bezpociągalowy NO/NC
Temperatura pracy:	-25° do +50° C
Temperatura przechowywania:	-30° do +60° C
Stopień ochrony IP:	IP 43*
Wilgotność względna otoczenia:	10-80%

* istnieje możliwość podwyższenia stopnia ochrony IP na etapie skaldania zamówienia

OZNACZENIA URZĄDZEŃ

Opis oznaczenia	Seria	Liczba sekcji przejść	Liczba skrzydeł rotora (sekcji ramion)	Rodzaj wykończenia		
				Konstrukcja	Dach	Rotor
Przykład oznaczenia	BA3	2	3	N	N	N

Przykłady oznaczeń:

- BA3-2-3 NNN - seria BA3, liczba sekcji przejść - 2, liczba skrzydeł rotora (sekcji ramion) - 3, rodzaj wykończenia: rotor nierdzewny, konstrukcja nierdzewna, dach nierdzewny.

Rodzaje dostępnych wykończeń:

- N - nierdzewny
- M - malowany proszkowo
- O - ocynkowany
- D (duplex) - ocynkowany i malowany proszkowo

UWAGA: Standardowy rodzaj wykończenia to stal nierdzewna AISI 304 (INOX).

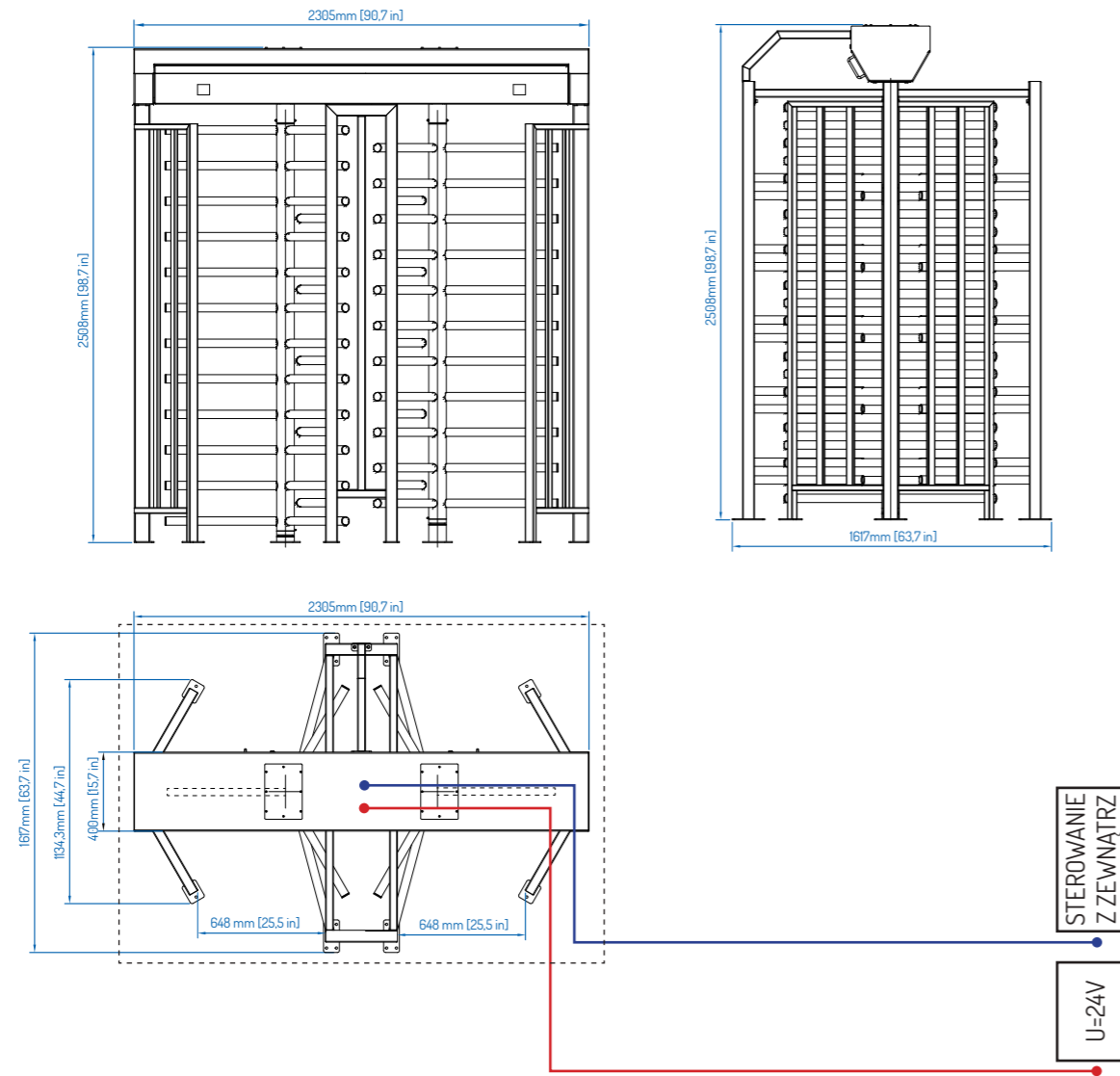


Materiały i filmy instruktażowe dostępne na www.gastopgroup.com

Przedstawione informacje są aktualne w chwili ukazania się niniejszej publikacji. GASTOP zastrzega sobie prawo do zmian w ofercie w zakresie oferowanych modeli jak i ich budowy oraz wyposażenia. Niniejszy dokument nie stanowi oferty w rozumieniu prawa i publikowany jest jedynie dla celów informacyjnych. Przedstawione w tym katalogu warianty wyposażenia mogą nie być dostępne. Przedstawione wizualizacje i zdjęcia produktów mogą nie odzwierciedlać dokładnie przyjętych rozwiązań technicznych, właściwości materiałów, kolorystyki. W celu sprecyzowania w/w parametrów należy zwrócić się o informacje do autoryzowanego dystrybutora lub bezpośrednio do producenta urządzeń.

All rights reserved Gastop Production Sp. z o.o.

WYMIARY URZĄDZENIA



LEGENDA:

- Sterowanie z zewnątrz - skrętka S/UTP
- Zasilanie 24V - Przewód OMY 3x1,5mm
- Fundament

Notes:



EU: GASTOPGROUP.COM
USA: GASTOP.US

Dystrybutor

MADE IN E.U.